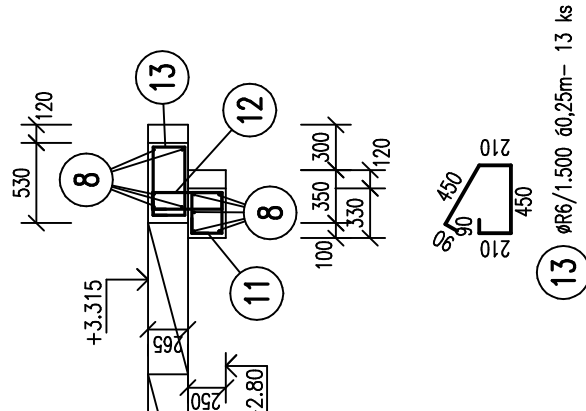


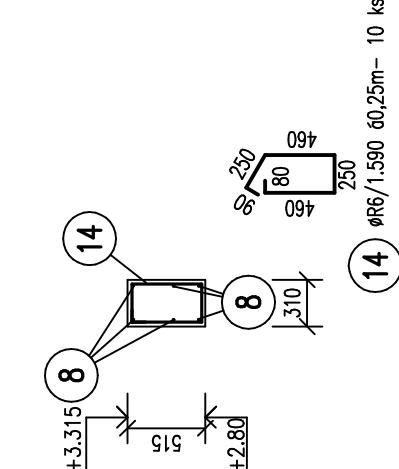
V Ý K A Z V Ý Z T U Ž Ě

Číslo	Druh	Délka [m]	Počet	Délka [m]			
				R6	R8	R10	R14
1	R12	5,90	4				23,600
2	R12	1,80	4				7,200
3	R8	1,80	30		48,000		
4	R6	1,10	70		77,000		
5	R12	2,40	6				14,400
6	R6	1,30	16	20,800			
7	R6	0,94	38	35,720			
8	R12	4,300	1				43,000
9	R6	1,10	21	23,100			
10	R6	1,10	28	30,800			
11	R6	1,15	117	134,550			
12	R6	1,31	117	153,270			
13	R6	1,50	13	19,500			
14	R6	1,59	10	15,900			
15	R6	1,25	19	23,750			
16	R12	1,20	12				14,400
17	R10	4,70	3				14,100
18	R10	4,70	3				14,100
19	R10	2,00	3				6,000
Celková délka [m]				544,190	48,000	145,100	482,400
Specifická hmotnost [kg/m]				0,222	0,395	0,617	0,988
Celková hmotnost [kg]				120,811	18,950	90,144	478,371
Celková hmotnost [kg]							897,794

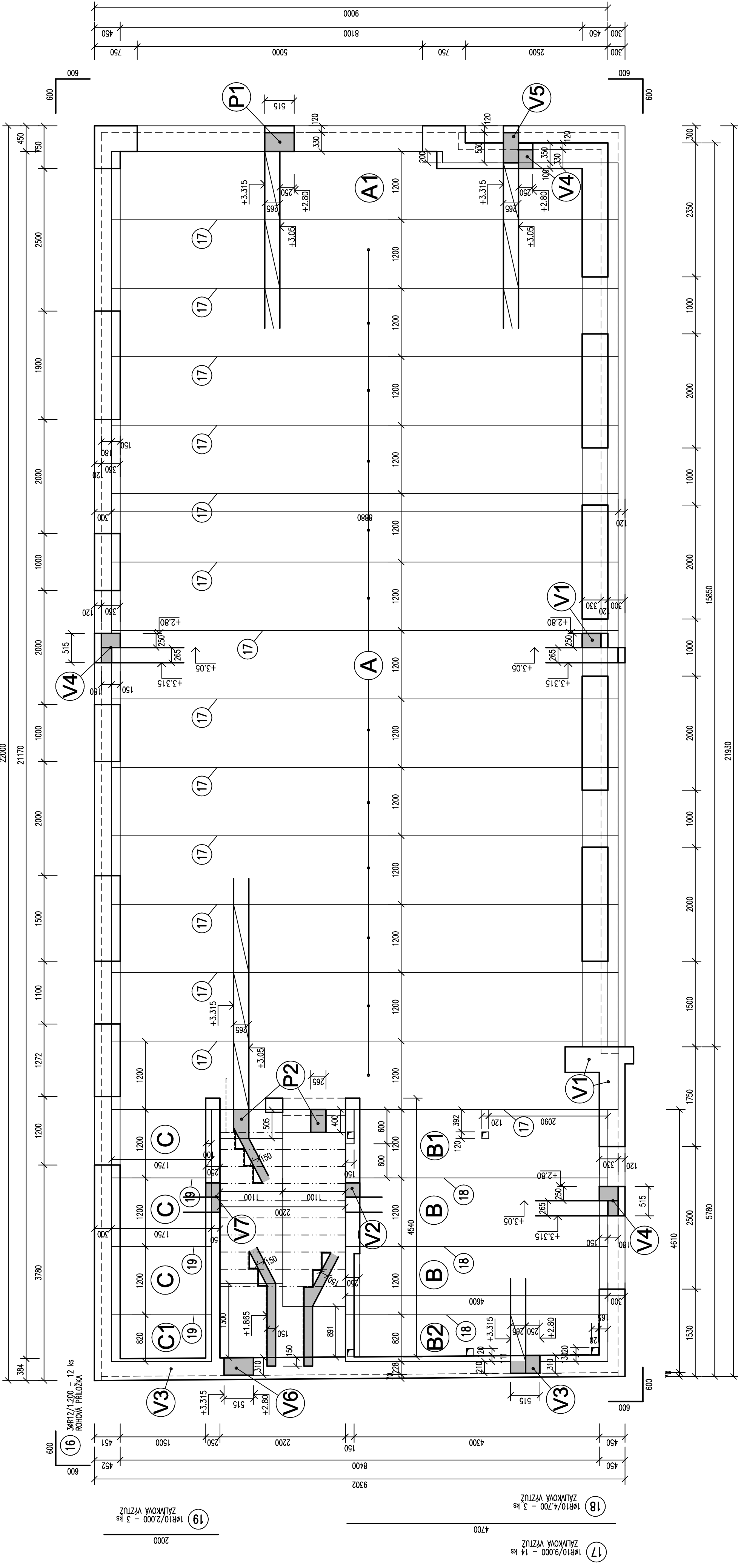
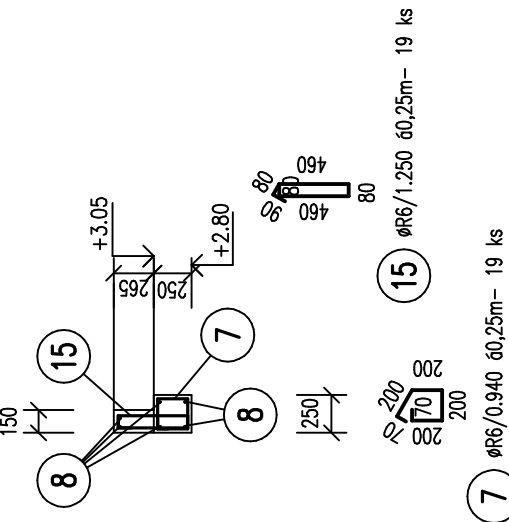
V5-3.08 bm



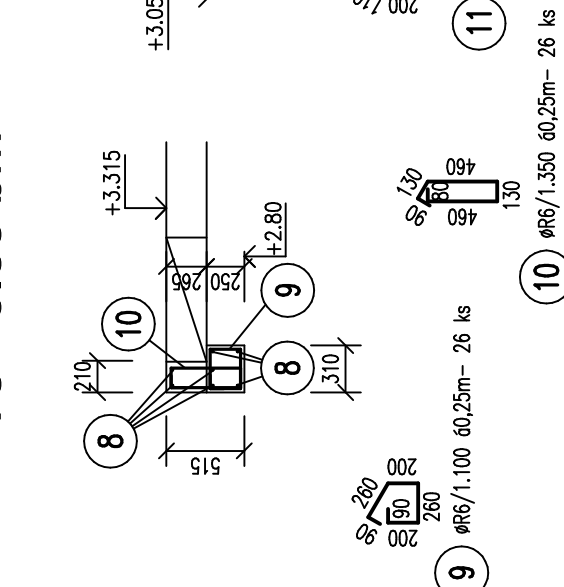
V6-2.35 bm



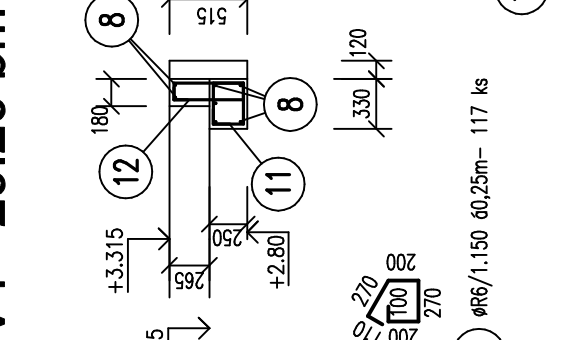
V7-4.54 bm



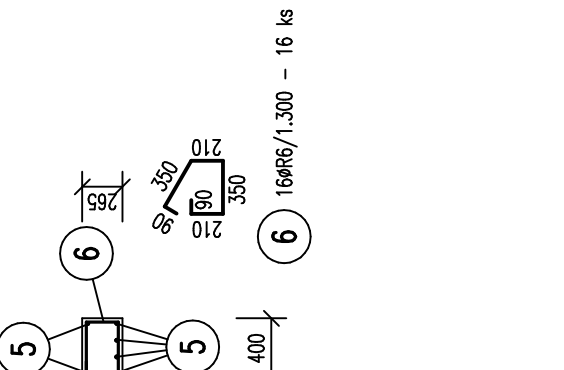
V3 - 6.35 bm



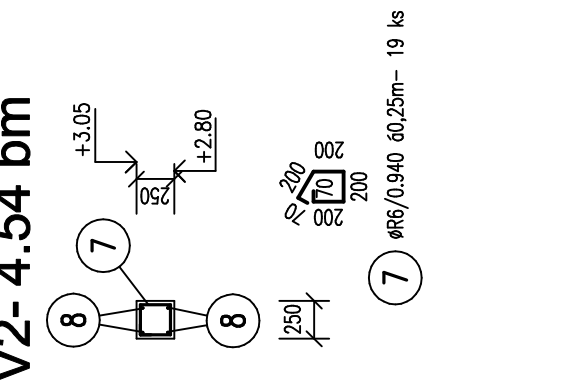
V4 - 29.20 bm



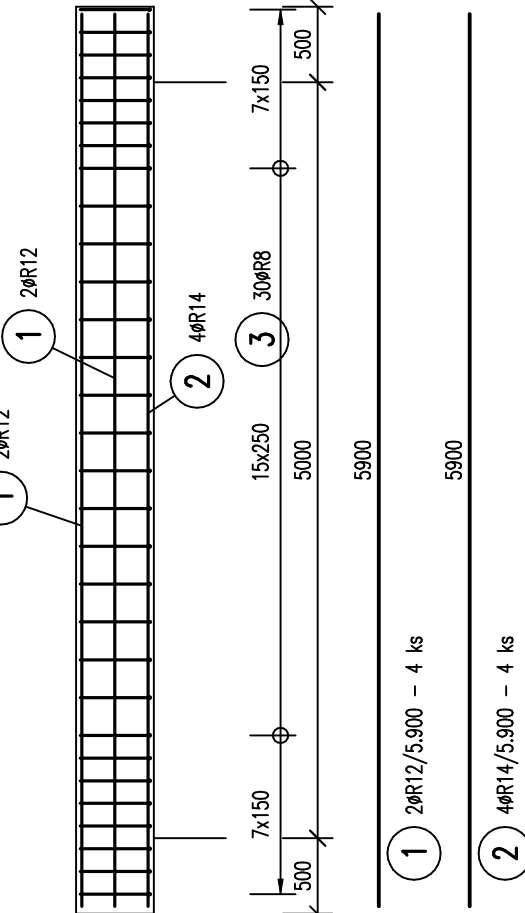
V2- 4.54 bm



V1- 17.43 bm



P1



P2



VÝPIS PREFABRIKÁTŮ

OZN.	na výř.	Druh	Název	Rozměr	Délka	Hmotn.	Počet
A		STROPNÍ PŘEDPÍJATÝ PANEL	SPH 28008	1196x265	8880	3889	13
A1		STROPNÍ PŘEDPÍJATÝ PANEL		1196x265	8880	3889	1
B		STROPNÍ PŘEDPÍJATÝ PANEL		1196x265	4800	2015	2
B1		STROPNÍ PŘEDPÍJATÝ PANEL		1196x265	4800	2015	1
B2		STROPNÍ PŘEDPÍJATÝ PANEL		820x265	4800	1377	1
C		STROPNÍ PŘEDPÍJATÝ PANEL		1196x265	1750	766	3
C1		STROPNÍ PŘEDPÍJATÝ PANEL		820x265	1750	524	1
CELKEM							22

POZN.: MANIPULAČNÍ HMOTNOST DILCU 385 KG/M2, 438 KG/BM  
\*) - VÝŘEZ PANELU 3080x200 mm  
\*\*) - VÝŘEZ PANELU 600x150 mm+OTVOR  
\*\*\*) - ZKOTVŘENÍ

BETON dle ČSN EN 206-1 Změna Z3

BETON C25/30 XC1

OCEL 10505(R), KARI,

KRYTÍ 25 mm

POZNÁMKA:

- ZALIVKA SPAR Z JEMNOZRNĚHO BETONU C20/25 Dmax 8 mm
- VÝZTUŽ KOTOVANÁ VNĚJŠÍM ROZMĚREM
- OCELOVÉ PLOTNÝKY PRO KOTVENÍ OK - VIZ PROFESNÍ ZÁMĚČNÍK
- PROSTUPY STROPNÍ PRO KOTVENÍ OK - VIZ PROFESNÍ ZÁMĚČNÍK
- PŘEKLADY NAD OTVORY - VIZ STAVEBNÍ ČÁST, MIN. ULČENÍ DLE VÝROBCE
- PŘI PROVÁDĚNÍ BETONÁŽE A OŠETŘOVÁNÍ BETONU RESPEKTOVAT DOPORUČENÍ ČSN EN 13870 "PROVÁDĚNÍ BETONOVÝCH KONSTRUKCÍ, ZEJMÉNA V POČÁTEČNÍM STADIU TVRDNUTÍ
- K ZAUSTUŽENÍ POLOHY VÝZTUŽE A PŘEDPŘÍJATÝCH PRVKŮ
- DLE ZVÝKLOSTI DODAVATELE (PODKLADNÍ LÍSTY, PROSTOROVÉ PŘÍHRADY DISTA APOD.)
- DISTANČNÍ PRVKY ZAPOČÍTAT DO NABÍDKY DODAVATELE

Zodp.projektant	ING. BOUDA	statika stavebních konstrukcí
Vypracoval	ING. BOUDA	statika stavebních konstrukcí
stavba	HASIČSKÁ ZBRŮJNICE KVIŤKOVICE	Ing. arch. MICHAL HLADIL Masarykovo nám. 75 763 61 NÁPRAVKA e-mail: mihal.mihal@seznam.cz tel.: +420 777 250 102

OPROJEKTOVÝ PROJEKTANT	Ing. arch. Michal Hladil	AUTORIZAČNÍ ŘÍZENÍ	ČÍSLO PŘÍKAZU	Ing. arch. MICHAL HLADIL autORIZOVANÝ ARCHITECT MASARYKOVÉ NÁM. 75 763 61 NÁPRAVKA t. č. 609 835 664 e-mail : hladil.m@volny.cz
PROJEKTANT	Ing. arch. Michal Hladil			
KAT. ÚZEMÍ	KVIŤKOVICE U OTROKOVIC			
MÍSTO STAVBY	p.č.139/1			
INVESTOR	MĚSTO OTROKOVICE			
ADRESA INV.	NÁM. 3. KVĚTNA 1340, OTROKOVICE			
AKCE	HASIČSKÁ ZBRANJOVNICE KVIŤKOVICE			
OBJEKT	S0 101 HASIČSKÁ ZBRANJOVNICE			
PROJESE	PROJESE D.1.2. STAVEBNĚ KONSTRUKČNÍ ŘEŠENÍ			
OBŘAH	SKLADBA STROPŮ 1.NP, VÝZTUŽ VĚNCŮ			
				ČÍSLO VÝKRESU
				201.04